



Buildwise

Analyse des tendances et
d'impact dans le secteur de la
construction (belge)

28 Mars 2023

Objectifs de l'étude

Analyse des tendances générales du secteur de la construction (belge)

.....

Analyse d'impact qualitative des tendances sur les trois « corps de métier » identifiées

.....

Rapport général des résultats et conclusions de l'étude

.....



Analyse des tendances pour trois « corps de métier »

(1) Entrepreneurs en construction

(2) Menuisiers

(3) Installateurs de sanitaires et de chauffage

Analyse d'impact quantitative des tendances sur les trois « corps de métier » identifiées

L'approche générale de l'étude



- Analyse générale du secteur de la construction (belge)
- Collection des informations nécessaires
- Discussion avec des experts internationaux de KPMG
- Identification des tendances à base des conclusions de la 1ere phase
- Analyse des tendances (belges) dans les “corps de métiers” identifiées
- Effectuer une enquête avec les professionnels du secteur
- Organiser des sessions de travaux avec des collaborateurs du secteur
- Rassembler les données dans une analyse d'impact qualitative et quantitative
- Formulation des résultats générales
- Rédaction du rapport final

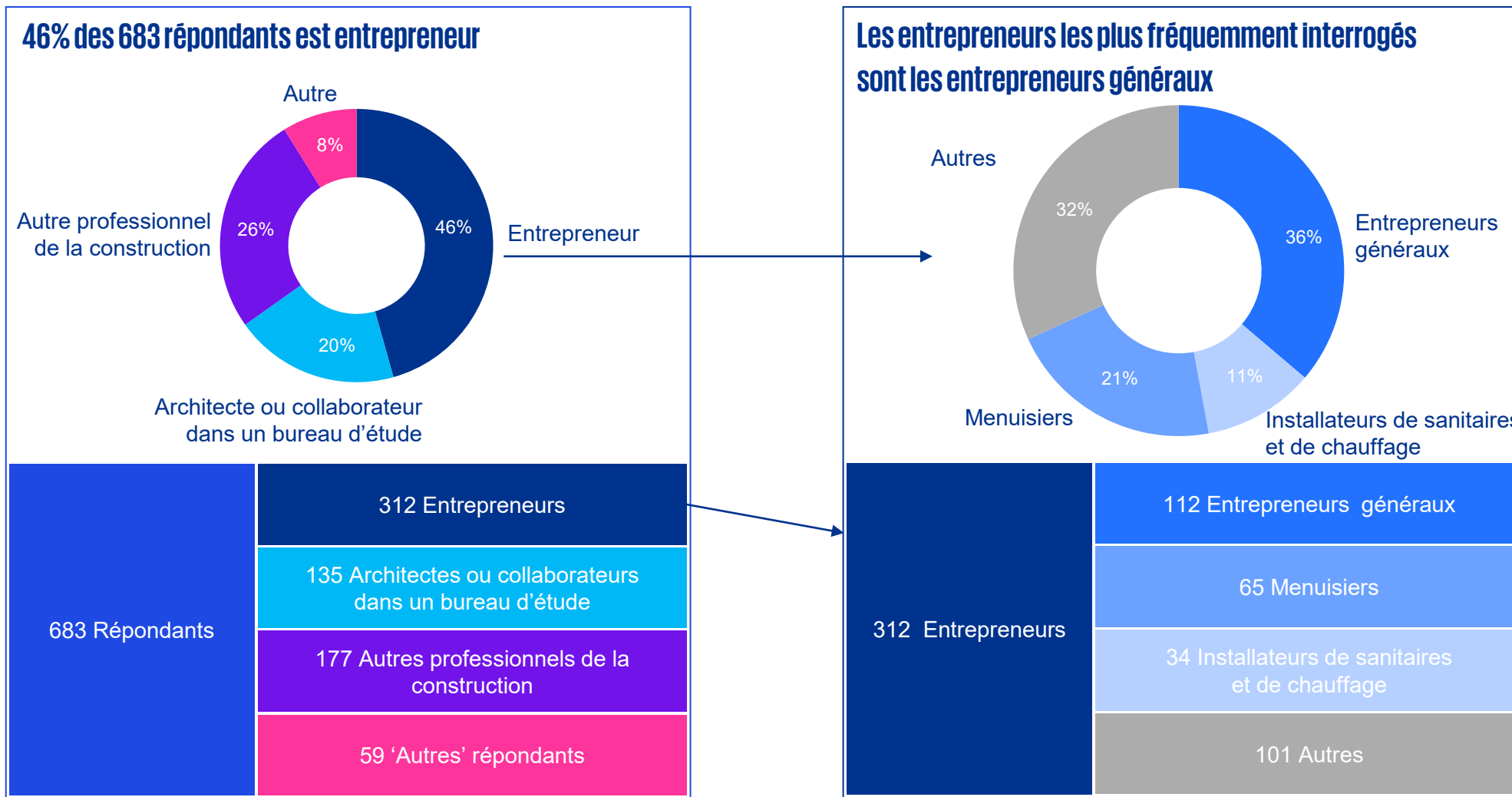
Analyse PESTEL

Secteur de la construction belge



PESTEL	PESTEL	PESTEL	PESTEL	PESTEL	PESTEL
<ul style="list-style-type: none"> • Répartition des compétences • Géopolitique 	<ul style="list-style-type: none"> • Abordabilité des logements • Chaîne logistique • Augmentation des coûts de construction 	<ul style="list-style-type: none"> • Urbanisation • Vieillessement 	<ul style="list-style-type: none"> • Digitalisation • Innovation • Ecosystèmes 	<ul style="list-style-type: none"> • Environnement et normes • Adaptation au climat • Circularité 	<ul style="list-style-type: none"> • Complexité juridique • Légalisation des aspects techniques

Aperçu des participants à l'enquête



Tendances du secteur de construction belge



1

Le secteur de la construction participe à la ‘Guerre des Talents’ pour pallier le manque de personnel compétent

2

La numérisation constitue plus que jamais un levier important pour travailler de manière plus efficace, plus rapide et plus respectueuse du client



3

L’industrialisation poussée de la construction dans le secteur de la construction permet de construire à prix plus abordable tout en améliorant la qualité

4

Collaboration plus intense avec les ‘équipes de construction’ à travers la chaîne de valeur en réponse au processus de construction complexe



5

Accent accru sur la durabilité en lien avec la sensibilisation au changement climatique, des objectifs ambitieux et des conditions climatiques extrêmes

Tendances du secteur de construction belge



6

Les évolutions démographiques forcent le secteur de la construction à réfléchir à des formes (différentes) de logement du futur



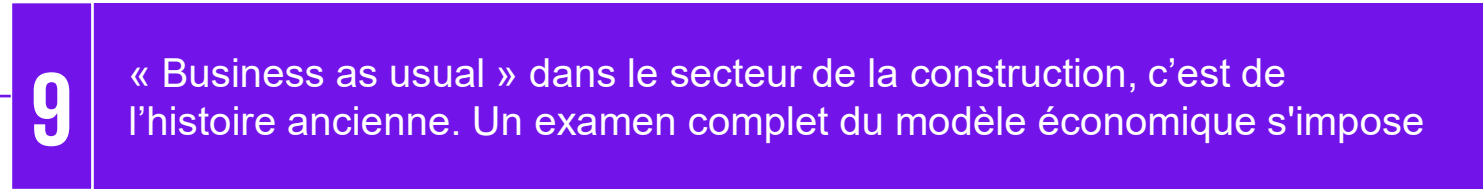
7

Importance et complexité accrues du cadre (légal) juridique dans le secteur de la construction



8

Les attentes plus grandes des clients poussent le secteur de la construction à changer de cap et opter pour l'orientation client



9

« Business as usual » dans le secteur de la construction, c'est de l'histoire ancienne. Un examen complet du modèle économique s'impose

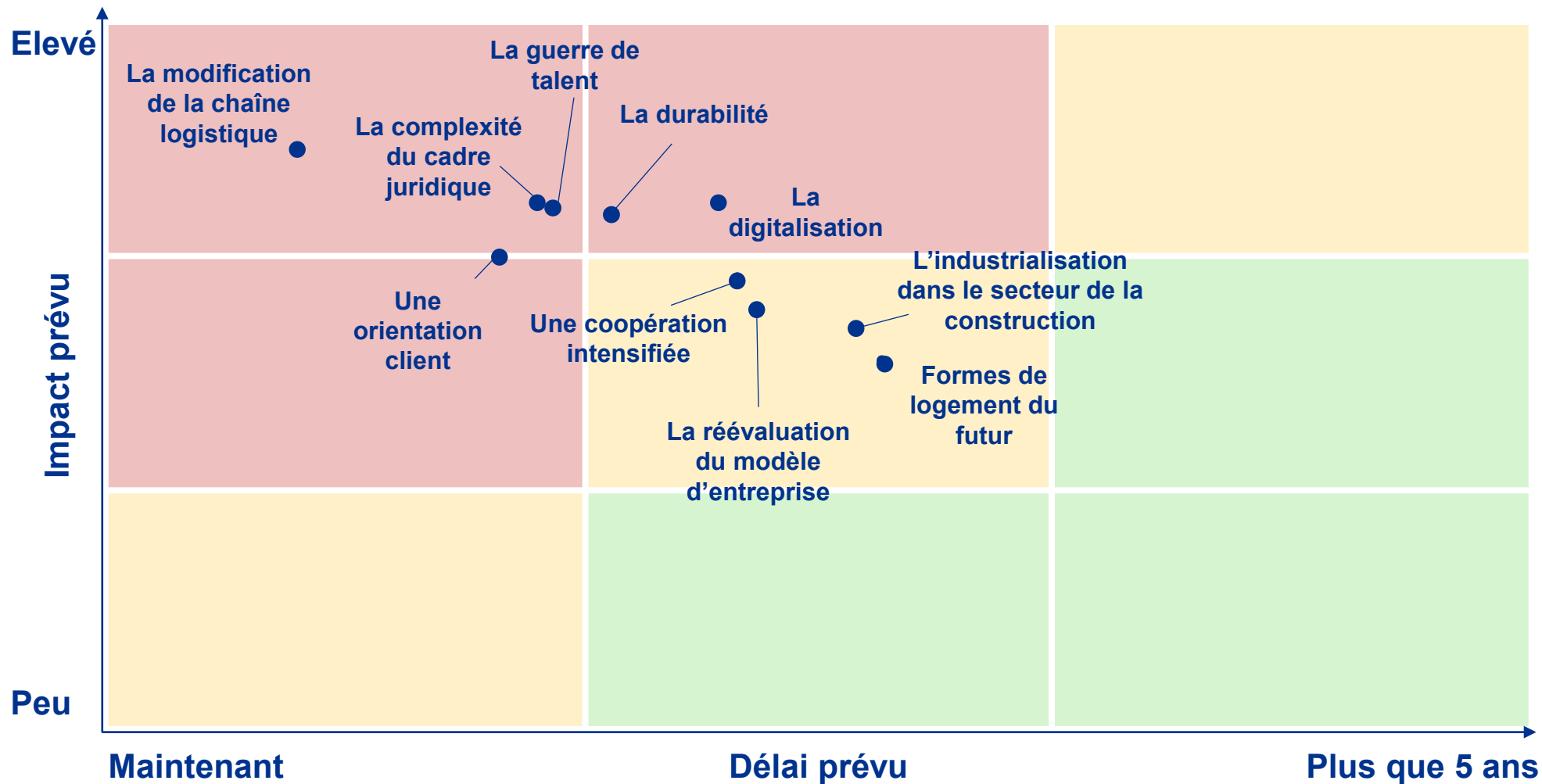


10

Une percée dans la chaîne logistique est plus que jamais nécessaire pour offrir un plus haut degré d'efficacité et de sécurité

Analyse d'impact

Aperçu des résultats de l'enquête (n = 683)





KPMG

